



**NOWOŚĆ**

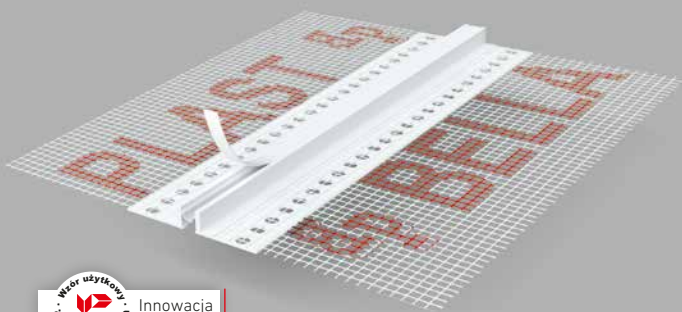
## **BP15 EXT**

**LISTWA PVC DYŁATACYJNA  
PODTYNKOWA Z SIATKĄ I ELEMENTEM  
STABILIZUJĄCYM - TRACONYM**

# NOWOŚĆ



Siatka szklana  
Saint-Gobain VERTEX 145g



Innowacja  
w standardzie

## BP15 EXT

LISTWA PVC DYLATACYJNA PODTYNKOWA Z SIATKĄ  
I ELEMENTEM STABILIZUJĄCYM - TRACONYM

### ZASTOSOWANIE:

Do wykonywania dylatacji w tynku elewacji ociepleniowej.

### WALORY UŻYTKOWE:

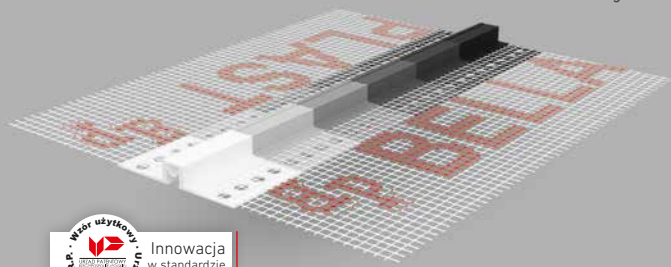
- listwa niweluje naprężenia w tynku poprzez elastyczną membranę dylatacyjną
- listwa posiada wzdłużny element stabilizujący, który zapewnia utrzymanie wymiaru szczeliny dylatacyjnej oraz chroni wewnątrz listwy (membranę) przed zabrudzeniem podczas prac tynkarskich
- listwa szczególnie zalecana w miejscu podziału kolorystyki tynku, a także w miejscu łączenia ze sobą różnych rodzajów płyt izolacji termicznej: styropian (EPS), styrodur (XPS), płyty poliuretanowe (PIR, PUR), płyty z wełny mineralnej (szklanej, skalnej)
- listwa dedykowana także jako element dylatacyjny do płytek klinkierowych elewacyjnych
- warunkiem prawidłowego użytkowania listwy jest usunięcie elementu traconego

[www.bellaplast.com.pl](http://www.bellaplast.com.pl)

# NOWOŚĆ



Siatka szklana  
Saint-Gobain VERTEX 145g



Innowacja  
w standardzie

## BP15 EXT

nazwa	długość (mm)	kolor RAL
BP15 EXT L250	2500	BIAŁY
BP15 EXT L300	3000	BIAŁY
BP15 EXT MLECZNO SZARY L250	2500	7047
BP15 EXT MLECZNO SZARY L300	3000	7047
BP15 EXT JASNO SZARY L250	2500	7000
BP15 EXT JASNO SZARY L300	3000	7000
BP15 EXT CIEMNO SZARY L250	2500	7024
BP15 EXT CIEMNO SZARY L300	3000	7024
BP15 EXT ANTRACYT L250	2500	7016
BP15 EXT ANTRACYT L300	3000	7016
BP15 EXT CZARNY L250	2500	9005
BP15 EXT CZARNY L300	3000	9005

ILOŚĆ W OPAKOWANIU ZBIORCZYM: L250 - 20szt., L300 - 20szt.

ILOŚĆ NA PALECIE: L250 - 560szt., L300 - 560szt.

WAGA OPAKOWANIA ZBIORCZEGO: L250 - 9,5kg L300 - 11,4kg

SZEROKOŚĆ SZCZELINY: 7mm

SZEROKOŚĆ SIATKI: 2X100mm

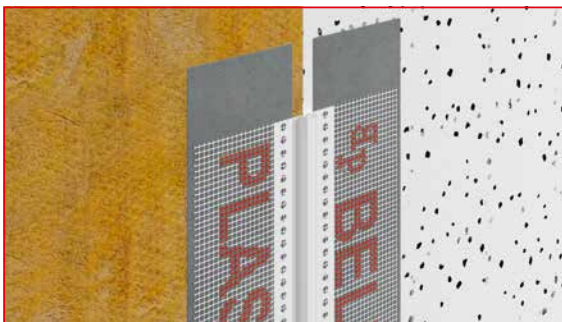
GRUBOŚĆ LISTWY: 11mm

### UWAGA:

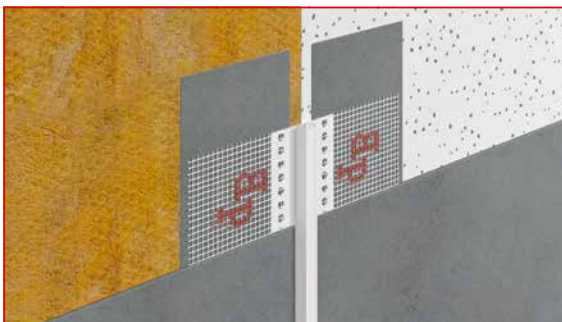
Na zamówienie listwy dostępne w dowolnym kolorze RAL.

Pod listwą dylatacyjną w miejscu membrany nie może znajdować się siatka szklana systemowa.

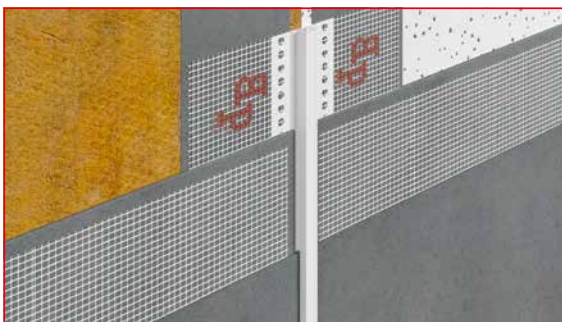
# STEP BY STEP - SPOSÓB MONTAŻU LISTWY DYLATACYJNEJ BP15 EXT



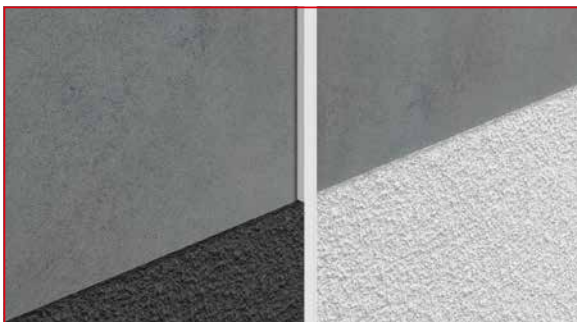
1. Przed rozpoczęciem montażu listwy **BP15 EXT** rozprowadź klej pozostawiając niezaklejoną powierzchnię znajdującą się pod membraną dylatacyjną na całej długości listwy. Zawsze niezależnie od rodzaju izolacji termicznej pozostaw pod membraną listwy powierzchnię bez kleju i siatki systemowej.



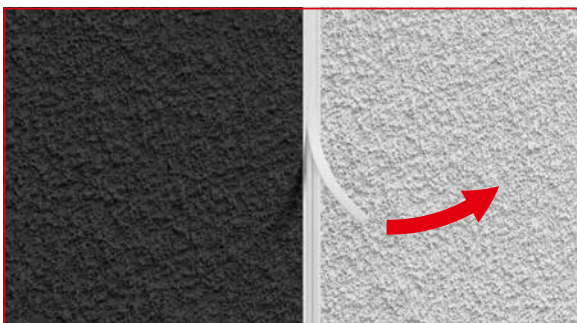
2. Niezwłocznie po naklejeniu listwy **BP15 EXT** rozprowadź klej na powierzchni elewacji oraz na perforowanych płaskownikach listwy.



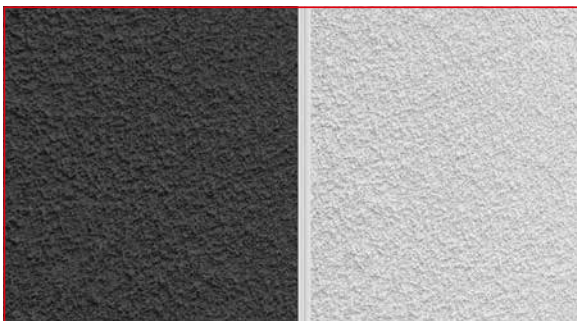
3. Zamontuj siatkę szklaną systemową elewacyjną na powierzchni elewacji zachowując przy tym nałożenie tej siatki - na zakład od góry - na pasy siatki szklanej zintegrowanej z listwą **BP15 EXT**, a także na perforowane płaskowniki listwy. Następnie zaciągnij elewację klejem - na gotowo.



4. Po wyschnięciu kleju - zagruntuj klej. Rozprowadź tynk na powierzchni elewacji.



5. Po wyschnięciu tynku usuń element tracony znajdujący się nad membraną dylatacyjną. Membrana dylatacyjna pozostaje czysta bez zabrudzeń pochodzących z kleju i tynku.



6. Warunkiem prawidłowego użytkowania listwy BP15 EXT jest usunięcie elementu traconego.

100% TECHNOLOGIA

100% JAKOŚĆ

100% DESIGN



**Biuro Handlowe, Magazyn, Zakład Produkcyjny  
(adres korespondencyjny):**

ul. Szczęśliwa 51, 05-074 Długa Kościelna

+48 22 783 64 64, +48 22 783 65 05

+48 691 967 632, +48 607 110 217

biuro@bellaplast.com.pl

**Siedziba:**

**BELLA PLAST Jastrzębski i Wspólnicy Spółka Komandytowa**

ul. Długa 86, 05-075 Warszawa - Wesola

skrytka pocztowa 76

NIP 952-215-49-13

**BOK, Zamówienia:**

+48 691 967 632, +48 607 110 217

zamowienia@bellaplast.com.pl

**Konsultacje techniczne:**

+48 691 967 633

**Dystrybucja, wsparcie handlowe, szkolenia:**

+48 603 579 820, +48 609 967 632



**[www.bellaplast.com.pl](http://www.bellaplast.com.pl)**